

## Proyectos en progreso

El equipo de trabajo de investigación profesional del zoológico supervisa muchos diferentes proyectos enfocados en la ayuda a la vida silvestre. A continuación solo algunos ejemplos de lo que estos científicos están haciendo:

### Salud y bienestar de los simios

Desde estudiar la transmisión de enfermedades en las junglas de África a abogar por el bienestar y cuidado de los simios que viven en cautiverio, los investigadores del zoológico se apoyan en datos del comportamiento de los animales y estudios hormonales para llegar a conclusiones sobre cómo ayudar mejor a la población de simios.

### Biodiversidad urbana

Proteger especies en las áreas urbanas es tan importante como protegerlas en las regiones salvajes. Investigadores del zoológico aprenden más acerca de las muchas especies que hacen del Chicago urbano su hogar y cómo pueden los humanos y la vida silvestre compartir este ambiente.

### Salud del ecosistema en Tanzania

Una parte importante de la conservación de la vida silvestre involucra entender las amenazas a las que ahí se enfrentan los animales. Los investigadores en el zoológico estudian cómo las enfermedades amenazan poblaciones salvajes y cómo se puede prevenir que se esparzan.

### Apoyar las poblaciones salvajes

Investigadores del zoológico estudian las tendencias de las poblaciones de animales salvajes para entender mejor como conservarlos. Esto podría incluir vigilar hábitats locales o crear modelos matemáticos que predicen si las poblaciones van a crecer, decrecer o quedarse igual.

## ¿Ahora qué?

### En el Zoológico...

Conforme paseas por el zoológico, muy probablemente vas a ver más ejemplos de investigación de conservación. Quizá quieras detenerte y aprender más de un intérprete del zoológico, o leer letreros de las exhibiciones que te dicen más sobre cómo trabaja el Lincoln Park Zoo para proteger las especies.

### De regreso a casa...

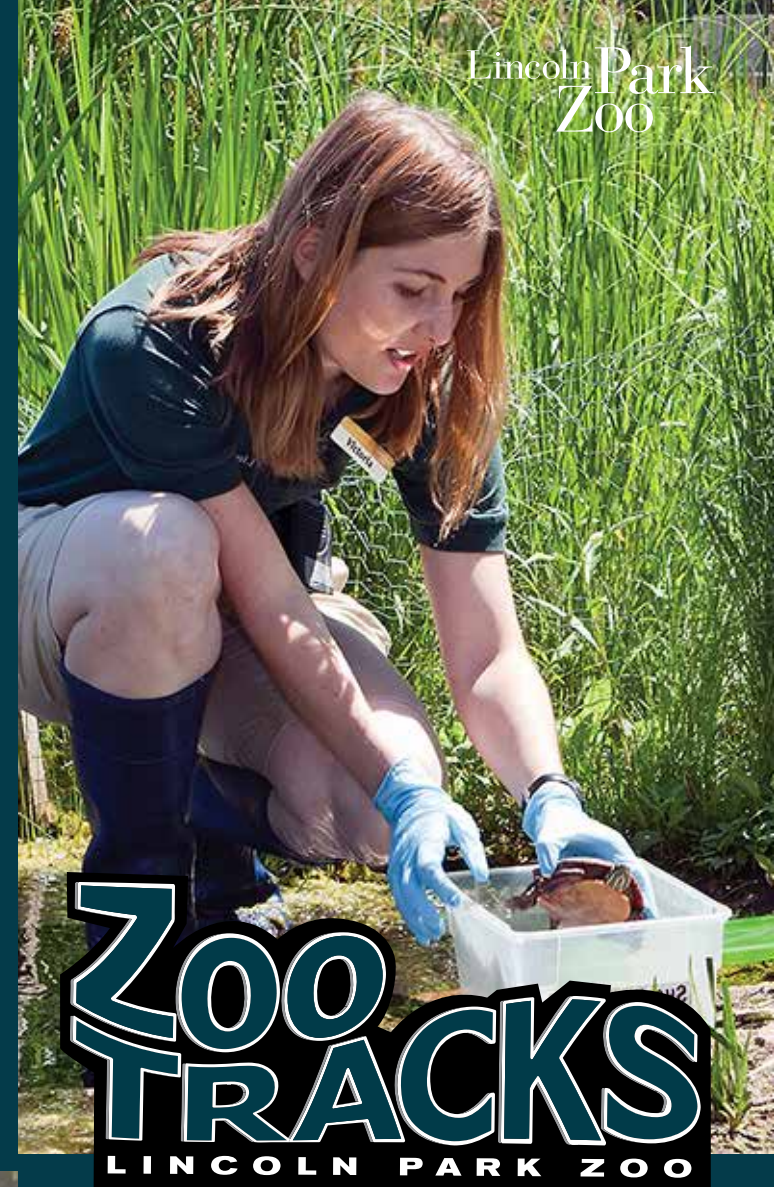
Piensa sobre llevar a cabo tu propio proyecto de investigación. Quizá quieras:

- Contar cuántas especies podrían vivir en el patio de tu escuela o vecindario.
- Observar el comportamiento de un animal.
- Monitorear cómo las estaciones afectan las especies que encuentras.
- Visitar un área natural y registrar lo que encuentres en un diario científico.

You might want to learn more about the research projects happening at Lincoln Park Zoo by visiting our website: [http://www.lpzoo.org/cs\\_front.php](http://www.lpzoo.org/cs_front.php).

### ¿Quieres saber más?

El Lincoln Park Zoo tiene muchos programas educativos que pueden ayudarte a aprender más acerca de nuestros animales del zoológico y sus parientes salvajes. Para descubrir más, visita nuestra página web at [www.lpzoo.org/education](http://www.lpzoo.org/education).



Meets Illinois State Science Standard 13B

## Investigadores trabajando-

Hemos creado Zoo Tracks para guiarte en su visita educativa en Lincoln Park Zoo, con todo y descripciones de animales para promover las discusiones con sus alumnos.

Lincoln Park Zoo es líder en la conservación de la vida salvaje, al apoyar proyectos de investigación para ayudar a los animales en el zoológico y en el mundo silvestre. En este número de Zoo Tracks – Investigadores trabajando - nos enfocamos en la labor de nuestros científicos conservacionistas y lo que ellos hacen para proteger la vida silvestre.



# ¡Hagamos circuitos!

Visita estas cuatro áreas para conocer más acerca de algunos de los proyectos de investigación apoyados por Lincoln Park Zoo. Empieza con el # 1 y sigue el recorrido por el zoológico

## 1. Paseo por la Naturaleza



El recientemente renovado Paseo por la Naturaleza es un oasis para muchas diferentes especies nativas de Chicago y solo una de muchas ubicaciones donde los investigadores del Instituto de Vida Silvestre Urbana recolectan información. Esto puede incluir contar las diferentes especies de aves o libélulas o medir la calidad del agua y el crecimiento de las plantas.

■ ¿Cuántas especies diferentes de plantas y animales puedes descubrir?

## 2. Chimpancés y Gorilas

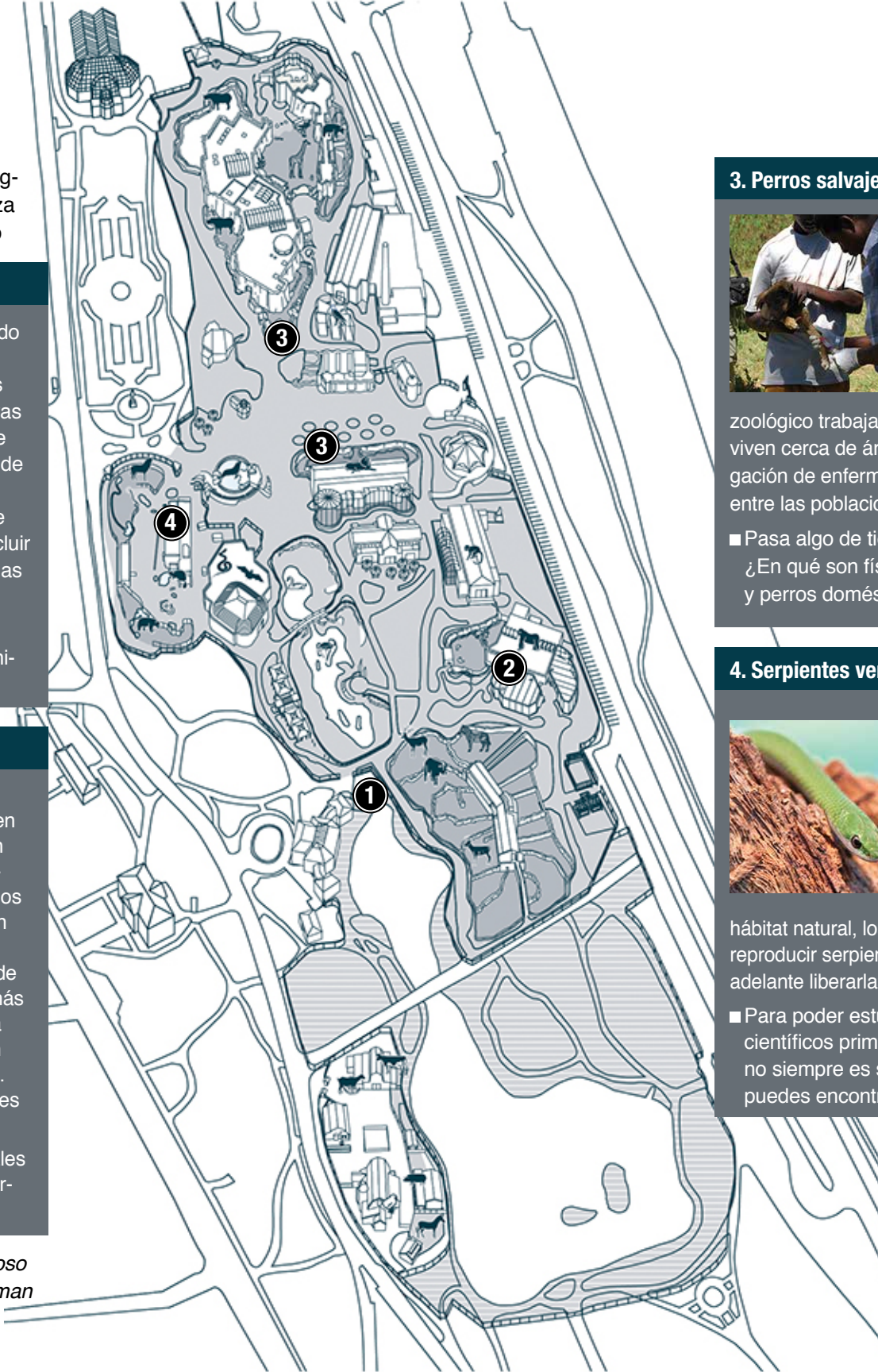


En esta exhibición, los investigadores registran en forma regular información sobre cuál parte de la exhibición prefieren utilizar los simios y cómo interactúan unos con otros. Esto nos ayuda a saber qué tipos de

diseño de exhibición proporciona el ambiente más saludable y cuál es la mejor forma de agrupar a los animales. Durante tu visita, podrías ver a un investigador ocupado en recolectar información. Aunque no tendrán tiempo de platicar, los puedes observar en acción.

■ ¿Qué puedes observar sobre cómo los animales utilizan su espacio de exhibición? ¿Cómo interactúan unos con otros?

*Este Zoo Tracks es posible gracias a un generoso obsequio de la Familia de Susan y David Sherman*



## 3. Perros salvajes africanos y leones africanos

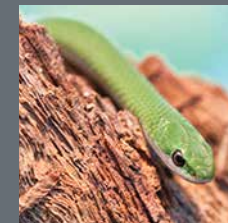


Debido a que los leones y perros salvajes africanos son biológicamente parecidos a los gatos y perros domésticos, pueden contraer enfermedades parecidas. Los investigadores del

zoológico trabajan vacunando a los perros que viven cerca de áreas salvajes, para evitar la propagación de enfermedades como la rabia y moquillo entre las poblaciones de leones y perros salvajes.

■ Pasa algo de tiempo observando cada especie. ¿En qué son físicamente parecidos a los gatos y perros domésticos? ¿En qué son diferentes?

## 4. Serpientes verdes lisas



Científicos del zoológico trabajan con funcionarios de la vida salvaje para entender mejor por qué el número de serpientes verdes lisas está disminuyendo en las áreas salvajes. Además de hacer conteos de población en su

hábitat natural, los científicos del zoológico esperan reproducir serpientes en el zoológico para más adelante liberarlas en la naturaleza.

■ Para poder estudiar estas serpientes, los científicos primero las tienen que ubicar. Esto no siempre es sencillo. ¿Cuántas serpientes puedes encontrar dentro de esta exhibición?